

# كتالوج المنتجات

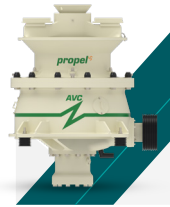
ماكينات تغذية | كسّارات | كسّارات تصادمية | غرابيل | أنظمة غسيل | ماكينات تصنيف

بروبيل. دائمًا في المقدمة.

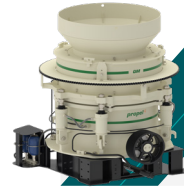
# أنواع المنتجات



**Jaw Crusher**  
AVJ  
فئة  
السعة:  
800 TPH إلى 70 TPH  
حجم فتحة التغذية (الحد الأقصى):  
1020 mm إلى 450 mm



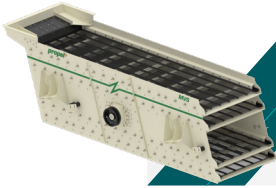
**Cone Crusher**  
AVC  
فئة  
السعة:  
400 TPH إلى 80 TPH  
حجم فتحة التغذية (الحد الأقصى):  
120 - EC 220 mm | C 180 mm



**Cone Crusher**  
QM  
فئة  
السعة:  
540 TPH إلى 150 TPH  
حجم فتحة التغذية (الحد الأقصى):  
260 mm إلى 220 mm



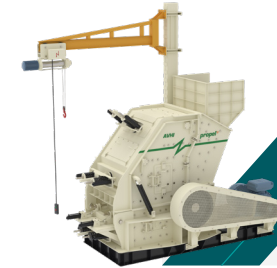
**Gyratory Cone Crusher**  
AVCG  
فئة  
السعة:  
550 TPH إلى 300 TPH  
حجم فتحة التغذية (الحد الأقصى):  
EC 450 mm | C 360 mm



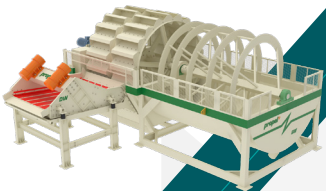
**Vibrating Screen**  
MVS  
فئة  
السعة:  
800 TPH إلى 300 TPH  
مساحة العريضة:  
15.1 m<sup>2</sup> إلى 6



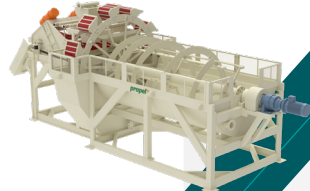
**Vertical Shaft Impactor**  
AVVI  
فئة  
السعة:  
500 TPH إلى 40 TPH  
حجم فتحة التغذية (الحد الأقصى):  
66 mm إلى 32



**Horizontal Shaft Impactor**  
AVHI  
فئة  
السعة:  
300 TPH إلى 160 TPH  
حجم فتحة التغذية (الحد الأقصى):  
350 mm



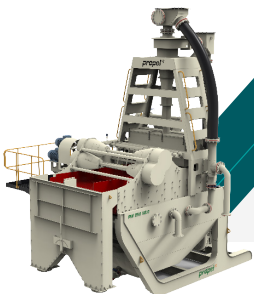
**Sand Washer**  
SW  
فئة  
السعة:  
160 TPH إلى 45  
قطر العجلة:  
3.1 m إلى 2.27



**Dual Sand Washer**  
SW  
فئة  
السعة:  
100 TPH  
قطر العجلة:  
3.4 m



**Eco Wash**  
EW  
فئة  
السعة:  
160 TPH إلى 60 TPH  
سعة مضخة الطين:  
200 m<sup>3</sup>/hr إلى 125



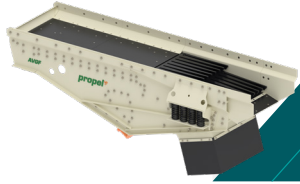
**Pro Wash**  
PW  
فئة  
السعة:  
250 TPH إلى 60 TPH  
سعة مضخة الطين:  
370 m<sup>3</sup>/hr إلى 130



**Pro Air Classifier**  
AVAC  
فئة  
السعة:  
160 TPH إلى 60 HPT  
قطر الحجرة:  
4350 mm إلى 3100 mm



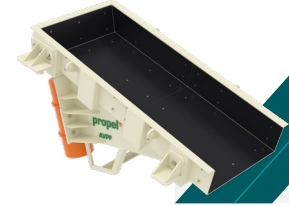
**Thickener**  
AVTH  
فئة  
السعة:  
45 TPH إلى 10 TPH  
القطر:  
12 m إلى 6 m



**Grizzly Feeder AVGF**  
فتة  
السعة :  
1000 TPH إلى 250 TPH  
حجم فتحة التغذية (الحد الأقصى) :  
1200 mm إلى 450 mm



**Feeder Screen PFS**  
فتة  
السعة :  
900 TPH إلى 250 TPH  
حجم فتحة التغذية (الحد الأقصى) :  
1200 mm إلى 560 mm



**Pan Feeder AVPF**  
فتة  
السعة :  
450 TPH إلى 300 TPH  
حجم فتحة التغذية (الحد الأقصى) :  
300 mm



**Track Mounted Jaw TMJ**  
فتة  
السعة :  
400 TPH إلى 150 TPH  
حجم فتحة التغذية (الحد الأقصى) :  
635 mm



**Track Mounted Cone TMC**  
فتة  
السعة :  
540 TPH إلى 150 TPH  
حجم فتحة التغذية (الحد الأقصى) :  
260 mm إلى 220 mm



**Track Mounted Endurer QM 250S**  
فتة  
السعة :  
380 إلى 150 TPH  
حجم فتحة التغذية :  
220 mm



**Track Mounted VSI TMV**  
فتة  
السعة :  
470 TPH إلى 180 TPH  
حجم فتحة التغذية :  
66 mm إلى 58 mm



**Track Mounted Screen TMS (4 اسطح)**  
فتة  
السعة :  
تصل إلى 600 TPH  
حجم السطحين العلوي والوسط :  
6000 mm x 1800 mm



**Track Mounted Scalper P5S 1550**  
فتة  
السعة :  
تصل إلى 600 TPH  
حجم السطح العلوي :  
4800 mm x 1540 mm



**Profast Jaw PRFMJ**  
فتة  
السعة :  
500 TPH إلى 150 TPH  
حجم فتحة التغذية :  
715 mm إلى 635 mm



**Profast Cone PRFMC**  
فتة  
السعة :  
380 TPH إلى 120 TPH  
حجم فتحة التغذية :  
230 mm إلى 95 mm



**Profast VSI PRFMV**  
فتة  
السعة :  
370 TPH إلى 180 TPH  
حجم فتحة التغذية :  
58 mm



## تحليلات البنية التحتية

تمتلك شركة Propel Industries منشأة تصنيع عالمية مترامية الأطراف تبلغ مساحتها 3,00,000.sq يؤدي البحث والتطوير داخل الشركة بالكامل وجهود التصنيع والتركييب والتشغيل إلى ضمان مراقبة الجودة بالكامل في كل مرحلة من مراحل الإنتاج، حيث يساعد ذلك على تفوق أداء المعدات بالإضافة إلى الموثوقية. أدت زيادة الإنتاج والاستهلاك المنخفض للكهرباء لمعداتنا إلى تعزيز الكفاءة التشغيلية وزيادة عائد استثمار العملاء.



دولة حول العالم



مصنع ومُنشأة



نوع منتج



عميل راضٍ



شريك مالي موثوق



مركز بحث وتطوير معتمد



# PROPEL INDUSTRIES PVT LIMITED

Trichy Road, Sular, Coimbatore- 641 401, Tamil Nadu, India

+91 99940 60001, +91 99940 60002 | marketing@propelind.com | www.propelind.com

